

photos and drawing on this page: Chikako Watanabe

# The island which became a hill - Let's knit the Survival Net together!

Chikako Watanabe

chikahome-2006/Yamaguchi/JP



Drawing : a fisherman 2000

## ■プログラム Program (Artist in Residence, Workshop, Exhibition)

- アーティスト滞在期間 2006年6月 3日(土)~6月21日(水)
- ワークショップ期間 2006年6月 5日(月)~6月14日(水)
- 創作作品展示期間 2006年6月17日(土)~7月 2日(日)

## ■イベント Events (Artist Talk, Visiting Schools, Knitting Club, Opening Concert)

- アーティスト・トーク (プロジェクトの説明交流会) 6月4日(日) 14:00~16:00
- 学校訪問 (県内の小学校でのワークショップ) ※一般公開はいたしません。
- ニットイングクラブ (ワークショップ) ※開催場所、時間はお問い合わせください。
- 作品展示公開オープニング(ライブ、交流会など) 6月17日(土) 15:00~

## ■アーティスト Artists

- レジデンスアーティスト: 渡部睦子(わたなべちかこ/美術家)
- ゲストアーティスト: 川辺ゆか(かわべゆか/歌旅行家)
- ライブ: "Emer" エメル緑の光/川辺ゆか、mamieMU(まみーむう)、赤澤淳(あかさわあつし)によるユニット
- Project Residence Artist: Chikako Watanabe (Artists/L.w. in Amsterdam)
- Guest Artist for Project: Yuka Kawabe (Sound-Traveler/L.w. in Kobe)
- Opening Concert: "Emer" / Yuka Kawabe, mamieMU, Atsushi Akazawa



## ■アクセス Access

- ・山口宇部空港から車で約1時間
- ・中国自動車道美祿I.C. から車で15分
- ・中国自動車道小郡I.C. から車で30分
- ・JR新山口駅から車で40分
- ・JR新山口駅から東萩行きバスで大田中央バス停下車、タクシーで5分
- ・JR新山口駅から秋芳洞行きバスで秋芳洞バス停下車、タクシーで5分
- ・Please contact us

秋吉台国際芸術村 / Akiyoshidai International Art Village

〒754-0511 山口県美祿郡秋芳町秋吉50番地 / 50 Akiyoshi, Shuho-cho, Mine-gun, Yamaguchi pref. 754-0511 JP.  
TEL:0837-63-0020 / FAX:0837-63-0021 / info@artnet.or.jp / URL: http://www.artnet.or.jp

photo: Marcos Smeets/ing



# 丘になった島ーサバイバル・ネットをいっしょに編もう!

渡部睦子

chikahome-2006/Yamaguchi/JP

オランダのある漁師さんから魚をとる網の編み方を習い、アーティストが自ら考案した「着れて、寝れて、魚がとれる」衣・食・住のアミ、『サバイバル・ネット』。オランダ、中国、インドネシアと探索して、三方を美しい海に囲まれた山口にやってきました。いっしょにアミを編んでみたい人、自分だけのハンモックをつくってみたい人、ニットイングクラブに大集合! 丘になった島のおはなしやうた、そして映像の流れるゆったりとしたひとときをお届けします。

- 主催: 山口県文化振興財団 秋吉台国際芸術村
- 後援: 山口県、山口県教育委員会、秋芳町、秋芳町教育委員会、美東町、美東町教育委員会、美祿市、美祿市教育委員会
- 協力: 秋芳町立下郷小学校、周防大島町立三浦小学校、Museum De Paviljoens (ミュージアム・ドゥ・パヴィリオン)
- 助成: Asahi アサヒビル芸術文化財団、Fonds Voor Beeldende Kunsten Vormgeving En Bouwkunst, NL (オランダ美術デザイン建築財団)



ある朝、目が覚めて窓から外を見渡すと、そこには海がなくなり、辺り一面が菜の花畑になっていました。自分たちの小さな島が小さな丘になってしまったことに気がついたのです、、、。オランダ/ショックランドより



このサバイバル・ネット・プロジェクトを通して、人間が生きていくために必要な衣・食・住についてのヒントを学び、そのアイデアをいろんな国の子供から大人まで様々な人々とシェアすることを楽しんでいます。これからもこのアミといっしょに、ゆっくりと地球上を探索してみようと思っています。

— 渡部睦子

秋吉台国際芸術村 / Akiyoshidai International Art Village  
 〒754-0511 山口県美祿郡秋吉町秋吉50番地 / 50 Akiyoshi, Shuho-cho, Mine-gun, Yamaguchi pref. 754-0511 JP.  
 TEL:0837-63-0020 / FAX:0837-63-0021 / info@artnet.or.jp / URL: http://www.artnet.or.jp

## イベント&プログラム

参加・見学  
 大かんげい  
 Welcome!

### ■アーティスト・トーク

6月4日(日) 14:00~16:00

参加費 ¥200(お茶・お菓子付き)

※作品やプロジェクトを紹介する説明交流会 映像やサバイバル・ネットを見ながらの楽しい一時です

### ■ニッティングクラブ(ワークショップ)

6月5日(月)→6月14日(水)

県内各所、任意の時間、無料

アーティストと、サバイバル・ネットを編んで作品をつくりまします。つくり方はとっても簡単。おしゃべりしながら楽しく制作してみませんか。芸術村で、あるいはあなたのご近所で、ニッティングクラブ！うちの近くに来てほしいという方は芸術村までご連絡ください。お出かけスケジュールを調整します。

TEL:0837-63-0020 申込み〆切6月3日(土)

※開催場所、時間は6月5日に発表いたします。開催スケジュールはホームページでご確認いただくか芸術村までお問い合わせください。※ニッティングクラブは、どなたでもご参加いただけます。各会場へ直接お越しください。※開場の都合により人数を限らせていただくこともございます。ご了承ください。

### ■展覧会「丘になった島」

6月17日(土)→7月2日(日)

10:00~17:00 無料

※初日13:00から。初日と7月1日(土)は21:00まで。今回のプロジェクトでできた作品たちと今までのプロジェクトを展望する展覧会です。

### □オープニング

6月17日(土) 15:00~ 無料

※“Emer”による、美しい声とテルミン、アイリッシュブズーキといった珍しい楽器のライブも行います。

### □交流会(レセプション)

6月17日(土) 19:00~

参加費 一般¥1,000 学生以下¥500

### ■学校訪問

アーティストが山の小学校と島の小学校を訪れ児童たちとワークショップを行います。

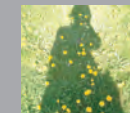
※一般公開はいたしません。

## 丘になった島

渡部睦子 chikahome-2006/Yamaguchi/JP

「おでかけあーとルーム」は、芸術村を拠点に、アーティストがアートを紹介したステキな時間を県内各地にお届けするプログラムです。初回の今回は、アーティストの渡部睦子(わたなべちかこ)さんが、県内の港町や漁師さんを訪ね、リサーチや制作活動、ワークショップを通して山口の人々と交流します。

### ■アーティスト プロフィール



渡部睦子 (わたなべちかこ/美術家)

1969年 愛知県生まれ、1995年よりオランダ在住  
 1994年 京都市立芸術大学大学院美術研究科修士課程修了

1998年 サンドベルグ・インスティテュート

1995年からオランダを拠点に、アートを介し異なる国や文化、コミュニティを訪れ「地元の人に何か教えてもらう」ということをキーワードに様々な形態を用いて作品を発表。2001年より「chikahome」と題して、建築現場の足場を用いたインスタレーション作品を各地で構築。その土地で出会った多岐に渡る人々とのコラボレーションを重ねながら、記憶と現実が交錯する“場”を創造しています。制作するプロセスを重視し、偶然そこで見つけたものから生まれてきた宝物をもって世界中を旅している作家です。

- >>アーティスト・イン・レジデンス  
 01-02年 ライクスアカデミー(アムステルダム、オランダ)  
 2003年 ルアングルツパ(ジャカルタ、インドネシア)
- >>主な個展  
 2005年 エレン・デ・ブラウナプロジェクト(アムステルダム、オランダ)  
 2004年 ドウ・ワセライ(ビーゼンメルテル、オランダ)  
 2001年 「#001..www.chikahome.nl」アートのスペース虹(京都)
- >>主なグループ展  
 2005年 「SITUATIES」ミュージアム・テウ・パヴィリオン(アルメル、オランダ)  
 2004年 「六本木クロッシング」森美術館(東京)  
 2003年 「ネバーランド」アーネム現代美術館(アーネム、オランダ)  
 「コンフリクト/レソリューション」  
 サムルンク・エッセル美術館(クロスターノイブルグ、オーストリア)



川辺ゆか (かわべゆか/歌旅行家)

様々な土地や人をおもい、訪ね、歌う。チベット、日本、東地中海、アイルランド等の歌をうたい、関西を中心とした音楽ユニットに参加。また、アムステルダム在住の美術家、渡部睦子のプロジェクトchikahomeに参加しています。



mamiEMU (まみーむら/テルミン・声)

2001年からテルミンと声を使ったライブパフォーマンスを展開、愉快でユニークな存在として注目されています。New Creative Energy Co.、オペロッチオオローラ!、UN、Emer、fan club orchestra japan and mamiEMU 等で活躍。その他の活動では1990年から田中真由美の名でマルチメディアパフォーマンスグループdumb typeのメンバーとして国内外公演多数、独特のタッチでいろんな次元を飛び回っています。



赤澤淳 (あかざわあつし/アイリッシュブズーキ)

二十代前半からアイルランド音楽をはじめ、独学でバイオリン、ブズーキなどの奏法を学ぶ。最近では、トルコ、スウェーデンなどの音楽を演奏するユニットに参加しています。



“Emer” エメル緑の光  
 (川辺、mamiEMU、赤澤によるユニット)

古い伝承音楽や即興演奏、テルミン、ブズーキと声響きあって、銀河への扉がひらく夜。碧玉のエメラルドemeraldの意をこめて。

